

Open Library mit  
Öffnen Sie zu jeder Zeit!





# Informationstag Hessische Landesfachstelle

19.März 2018, Wiesbaden

Dirk Schagen

Wim Markus

Wie lange haben Sie  
geöffnet?

Durchschnittliche  
Öffnungszeiten pro Woche:  
zwischen 26 Stunden

Und in den Nordischen  
Ländern?

Bibliotheken öffnen dort  
mehr als 100 Stunden  
wöchentlich!

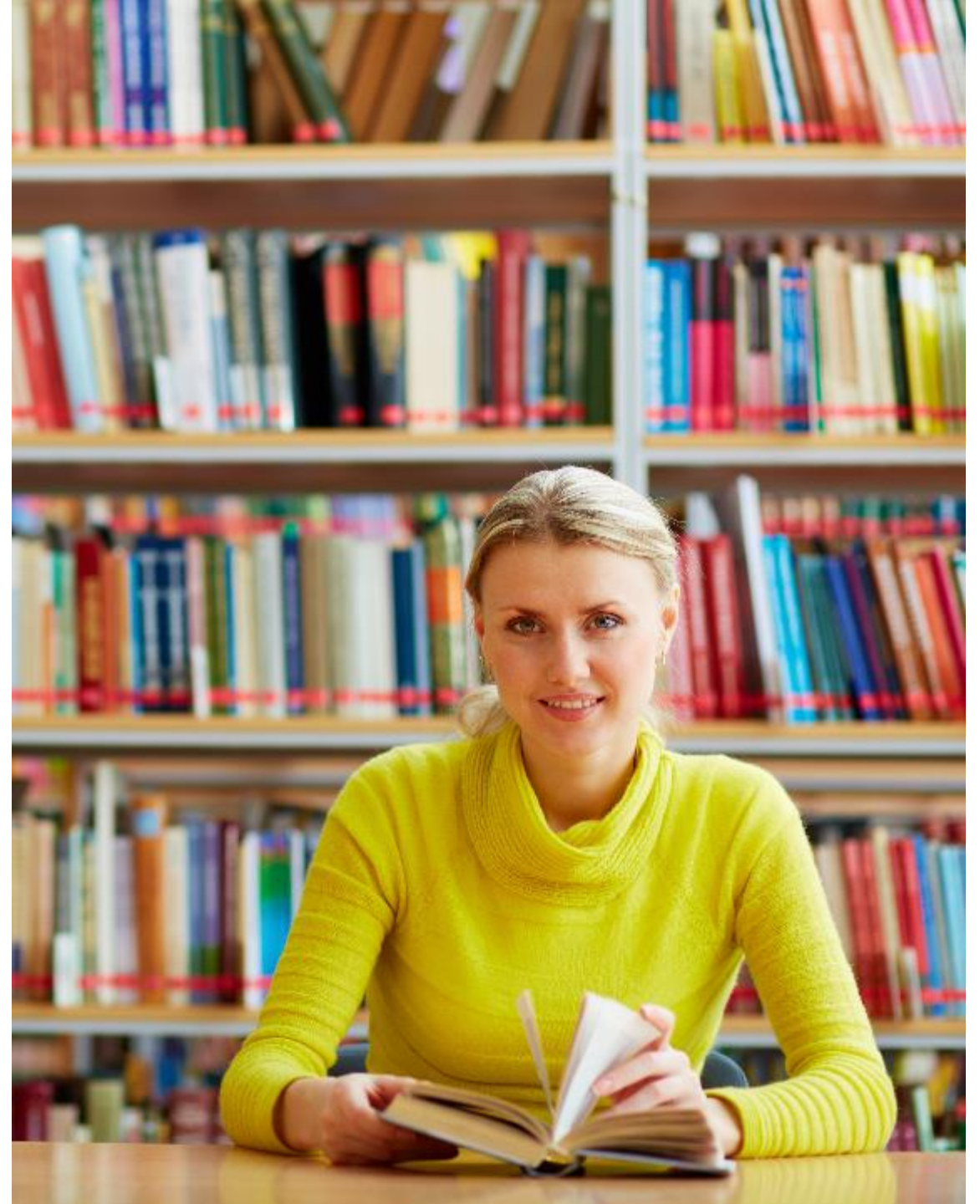


Wie das geht?

Mit einem größeren Budget?  
Nein!

Mit mehr Mitarbeitern?  
Nein!

Als Open Library!



Längere, flexible  
Öffnungszeiten

**OHNE** das Budget zu  
erhöhen oder zu  
belasten.

Bei **GLEICH** bleibendem  
Personalstand.



# Möchten Sie...

- + Ihre Öffnungszeiten für Ihre Besucher passend gestalten?
- + Ihre Medien auch abends oder früh morgens für Berufstätige und Studierende bereitstellen?
- + Ihren Service optimieren dank einer höheren Flexibilität?



# Möchten Sie...

- + Ihre Besucher- und Ausleihzahlen steigern?
- + Die Existenz Ihrer Zweigstellen sichern und diese effizienter betreiben?
- + Ihren Mitarbeitern einen sicheren, modernen Arbeitsplatz zusagen?



## Möchten Sie...

Ihr Bibliotheksimage als  
innovatives Wissenszentrum &  
beliebter Aufenthaltsort für die  
gesamte Gemeinde festigen?

Und Service bieten, wann immer  
er benötigt wird?







Wir bieten ein einzigartiges  
Full-Service-Sorglos-Paket!



# Keine VISION, sondern REALITÄT

DOKK1

Aarhus | Dänemark

ZDF | Heute in Europa | 3.8.2017



©Aarhus Public Libraries | DOKK1

# open+ ist mehr als eine reine Zugangskontrolle



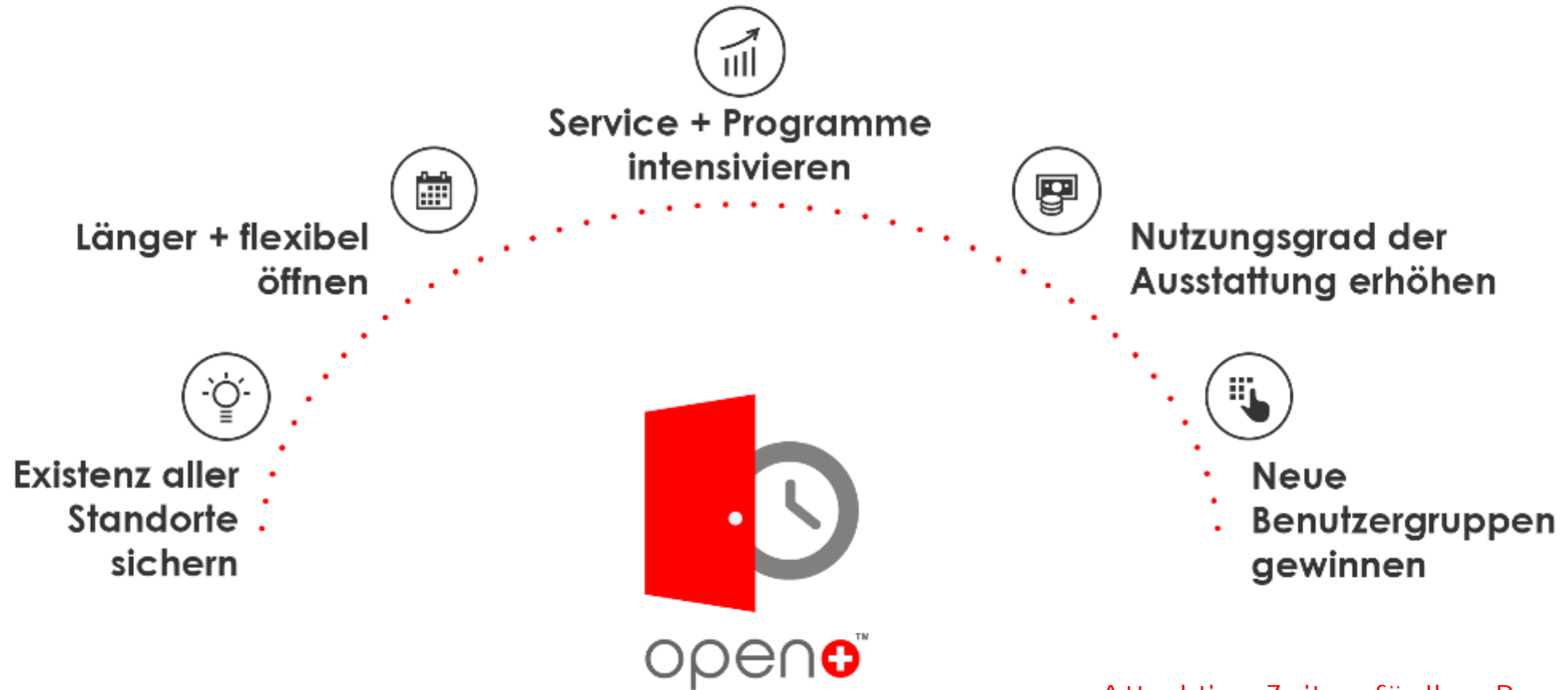
Reibungslose Integration in Ihr Bibliothekssystem, um das komplette Serviceangebot (Ausleihe/Rückgabe/PCs, etc) zur Verfügung zu stellen.



Steuern und kontrollieren Sie die gesamte Bibliotheksinfrastruktur von einem zentralen PC. (auch remote)



Erhöhen Sie den Medienumsatz und steigern so die Produktivität Ihrer Einrichtung.



Bedarf an Bibliotheksstandorten decken  
Öffnen Sie auch mit begrenzten Budgets.

Attraktive Zeiten für Ihre Benutzer  
Ergänzen Sie die Bibliothekszeiten um  
begehrte Mittags- oder Abendsstunden

KAMERAÜBERWACHUNG  

 ENERGIEMANAGEMENT 


 ZUGANGSKONTROLLE 

 LAUTSPRECHERDURCHSAGEN 

 ZENTRALE  
SYSTEMKONTROLLE 

 EINFACHE INSTALLATION





## Kontrollieren Sie das gesamte System zentral

Konfigurieren Sie Öffnungszeiten, Durchsagen, die Betriebszeiten Ihrer Gates, Selbstverbucher, Ihrer Beleuchtung, sprich die komplette Infrastruktur an Ihrem Wunsch-PC, damit Sie an einer zentralen Stelle alles im Blick haben!

# Alles unter Kontrolle



Automatische  
Lautsprecherdurchsagen  
informieren über  
Schließzeiten etc.



Statistiken geben Aufschluss  
über Besucherzahlen,  
Stoßzeiten, Alarme u.a.



Öffnungszeiten für alle  
Standorte flexibel remote  
definieren

## Zutritt zur Bibliothek – einfach & sicher



'Opt-in-System' erlaubt ggf. nur speziellen Benutzern oder Altersgruppen Zutritt



Die bereits existierende Benutzerkarte plus PIN öffnet die Tür dank einer Verbindung zum Bibliothekssystem



Flexibles und detailliertes Anpassen der perfekten Öffnungszeiten





Automatisches  
energiebewusstes Ein- und  
Ausschalten der  
Beleuchtung



Automatisches Aktivieren  
bzw. Herunterfahren von  
SelfChecks, PCs etc.



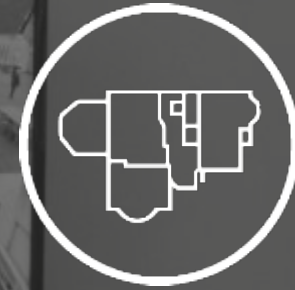
Verknüpft mit der  
Warnanlage des gesamten  
Gebäudes



Kameraüberwachung und  
Aufzeichnung bei Alarm



Datenschutzkonformes  
Sichern der Logfiles



Erfahrene Experten sorgen  
für ein ideales Platzieren  
der Kameras



“ Die Bibliothek verfügt über eine hochmoderne technische Ausstattung. Um wirtschaftlich zu denken soll die Einrichtung unserem Publikum zeitlich maximal zugänglich sein. Mit open+ können wir unser Serviceangebot intensivieren und unsere Öffnungszeiten bei gleichem Personalstand ausbauen.“

Uwe Nietiedt  
Bereichsleitung Betriebsbezogene Dienste



## Stadtbibliothek Hannover List

Seit 2017 Open Library

Bestand 40.000 Medien

Zuletzt aktualisiert: 07.02.2018



© Stadtbibliothek Hannover

Zugangskontrolle für BibliothekPlus

## ZUSÄTZLICHE NUTZUNGSZEIT

### BibliothekPlus

Die Jugendbibliothek und Stadtbibliothek List bietet durch das Angebot „BibliothekPlus“ 20 zusätzliche Stunden Öffnungszeit in der Woche an: zum Lesen, Arbeiten, Ausleihen und Zurückgeben.

Der Zugang zur Bibliothek während der „BibliothekPlus“-Zeiten erfolgt über eine elektronische Einlasskontrolle.

Es sind Personen ab 15 Jahren zugangsberechtigt mit gültigem Bibliotheksausweis und zugehörigem PIN-Code.

## Jugendbibliothek und Stadtbibliothek List

Lister Straße 6 (Podbi-Park)  
30163 Hannover

E-Mail: [41.93.10@hannover-stadt.de](mailto:41.93.10@hannover-stadt.de)  
Tel.: +49 511 16843570

### Öffnungszeiten

Mo, Di, Do, Fr 11.00 bis 20.00 Uhr  
Mi 14.00 bis 20.00 Uhr  
Sa 10.00 bis 20.00 Uhr

Wochentag	Öffnungszeiten mit Personal	BibliothekPlus - erweiterte Öffnungszeiten ohne Personal
Mo, Do	11.00 - 19.00 Uhr	19.00 - 20.00 Uhr
Di, Fr	11.00 - 17.00 Uhr	17.00 - 20.00 Uhr
Mi		14.00 - 20.00 Uhr
Sa	10.00 - 14.00 Uhr	14.00 - 20.00 Uhr



“Die Ausleihzahlen stiegen als Open Library wieder. Finkenwerder meldete 2016 ein Plus von fünf Prozent dank der längeren Öffnung.”

Carolin Rohrßen  
Bereichsleitung Organisation und EDV



## Bücherhallen Hamburg Finkenwerder

Seit 2014 Open Library

Bestand 11.300 Medien  
Besucher 37.400 im Jahr  
Ausleihen 67.300 im Jahr



10+

Stadtteilbibliotheken mit open+



FINKENWERDER

🕒 erweiterte Öffnungszeiten um

150 PROZENT MEHR



2018

ZUSÄTZLICHE  
STEIGERUNG  
UM

60 PROZENT

NIENDORF

+ 30 Stunden  
pro Woche



“Die Implementierung der Open Library-Technik, die Inbetriebnahme und der Routinebetrieb in Horn wurden von bibliotheca schnell und reibungslos organisiert. Alle Anforderungen der Bücherhallen Hamburg zum Open Library-System konnten umgesetzt werden.”

Bernd Ingwersen  
Ehem. Bereichsleitung Organisation und EDV



## Bücherhallen Hamburg Horn

Seit 2017 Open Library

Bestand 17.200 Medien  
Besucher 77.400 im Jahr  
Ausleihen 143.230 im Jahr



“ Als Open Library konnten wir unseren Service für die Kommune ausbauen und zusätzlich unser Personal sinnvoller einsetzen. ”

Maria Kruchoy, Bibliothekarin und  
Zweigstellenleiterin



## Hareskov Bibliothek Dänemark

Seit 2012 Open Library

Bestand 67.500 Medien  
Medienumsatz 776.500 im Jahr





„Am Anfang waren wir etwas ängstlich, die Bibliothek mit den Benutzern allein zurückzulassen. Wie würden wir die Räume und die Medien am nächsten Tag vorfinden? Unsere Befürchtungen waren jedoch absolut unbegründet: Alles war stets in bester Ordnung, nichts kaputt oder verschmutzt.“

Anita Bonderup, Bibliotheksleiterin



## Gladsaxe Bibliotek Dänemark

Seit 2012 Open Library

Bestand 250.000 Medien  
Medienumsatz 1,2 Mio. im Jahr



“Budgetkürzungen veranlassten uns, umzudenken. Dank des Open Library Konzepts konnten wir die Bibliothek vor der Schließung bewahren und unseren Bürgern den langen Weg in die nächstgrößere Stadt ersparen.“

Jepe Bjørn, Bibliotheksdirektor



## Taarbæk Bibliothek Dänemark

Seit 2013 Open Library

Bestand 297.000 Medien  
Medienumsatz 138.000 im Jahr



“Mit open+ konnten wir die Existenz aller neun Zweigstellen sichern und unsere Serviceangebote für die kommenden fünf bis zehn Jahre zukunftsorientiert ausbauen. Zudem haben wir unsere Öffnungszeiten an allen Standorten um fast 50 Prozent erweitert.”

Lisa Roberts, Strategic Client Manager  
Culture and Leisure at Peterborough City Council



## Peterborough City Council, UK

Seit 2015 Open Library

Zentralbibliothek und neun Zweigstellen



PETERBOROUGH  
einer der am schnellsten  
wachsenden Städte in UK

**250**  
**Benutzer pro Tag**  
**mit open+**  
zu Stoßzeiten

**50** PROZENT  
🕒 **erweiterte Öffnungszeiten**

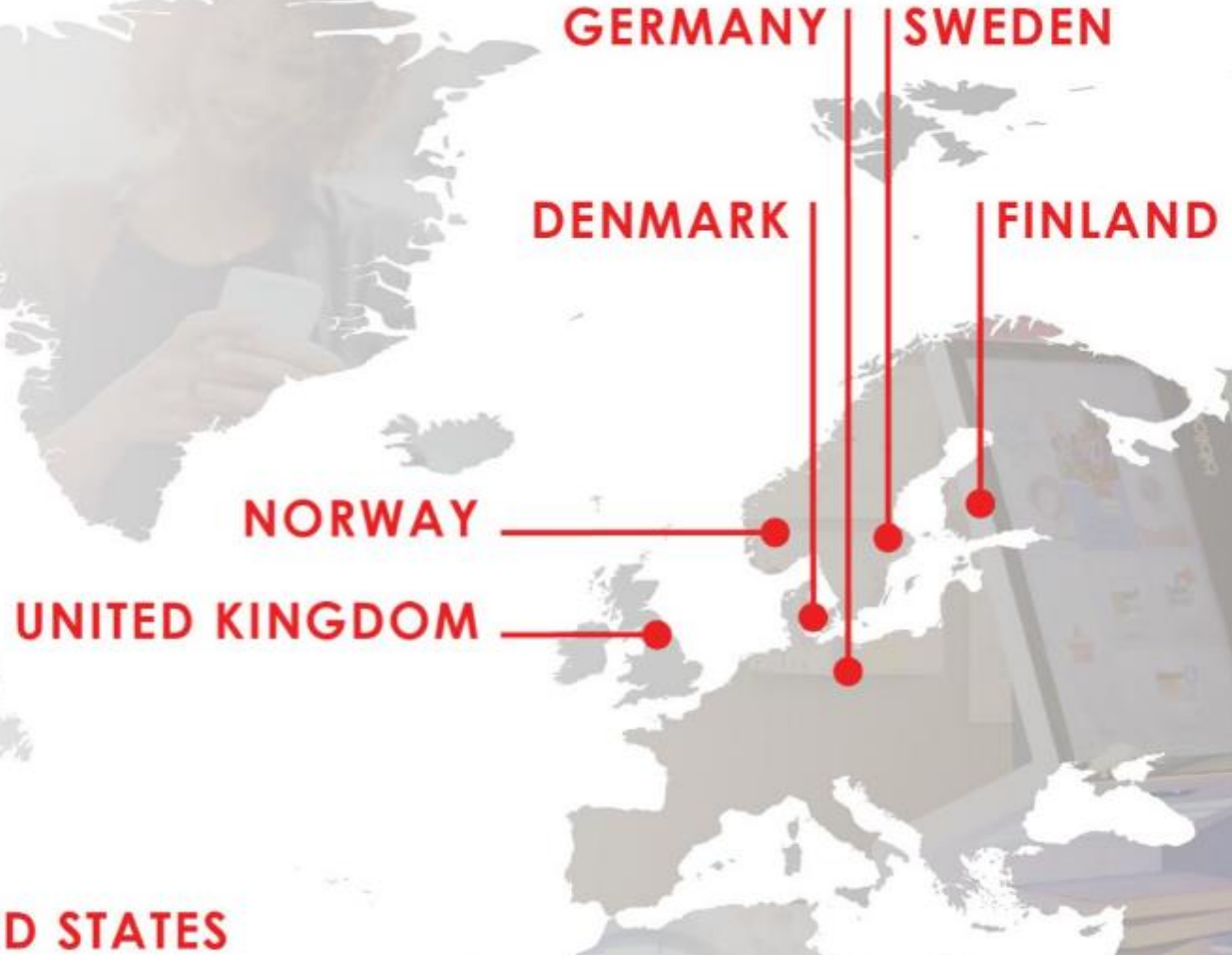
**10+**

Bibliotheken im Verbund mit open+



Mehr als 550  
Installationen

in den Nordischen  
Ländern,  
Großbritannien,  
Vereinigte Staaten  
und Deutschland





### Größe + Typ

open+ ist für Bibliotheken  
jeder Größe + Art geeignet

ÜBER 500 Bibliotheken



profitieren von zusätzlichen  
open+ Stunden



# seit 2004

## über 10 Jahre Erfahrung



### open+ ist sogar am Nordpol im Einsatz

Svalbard Library, die nördlichste  
Bibliothek Norwegens

**2007**

Erste Open Library weltweit in Silkeborg, Dänemark, durch Cordura

**2014**

Interesse an Open Libraries in UK wächst: Umsetzung in 100 Bibliotheken

**2014**

Erfolgreiche Installation in Deutschland: Hamburger Bücherhallen

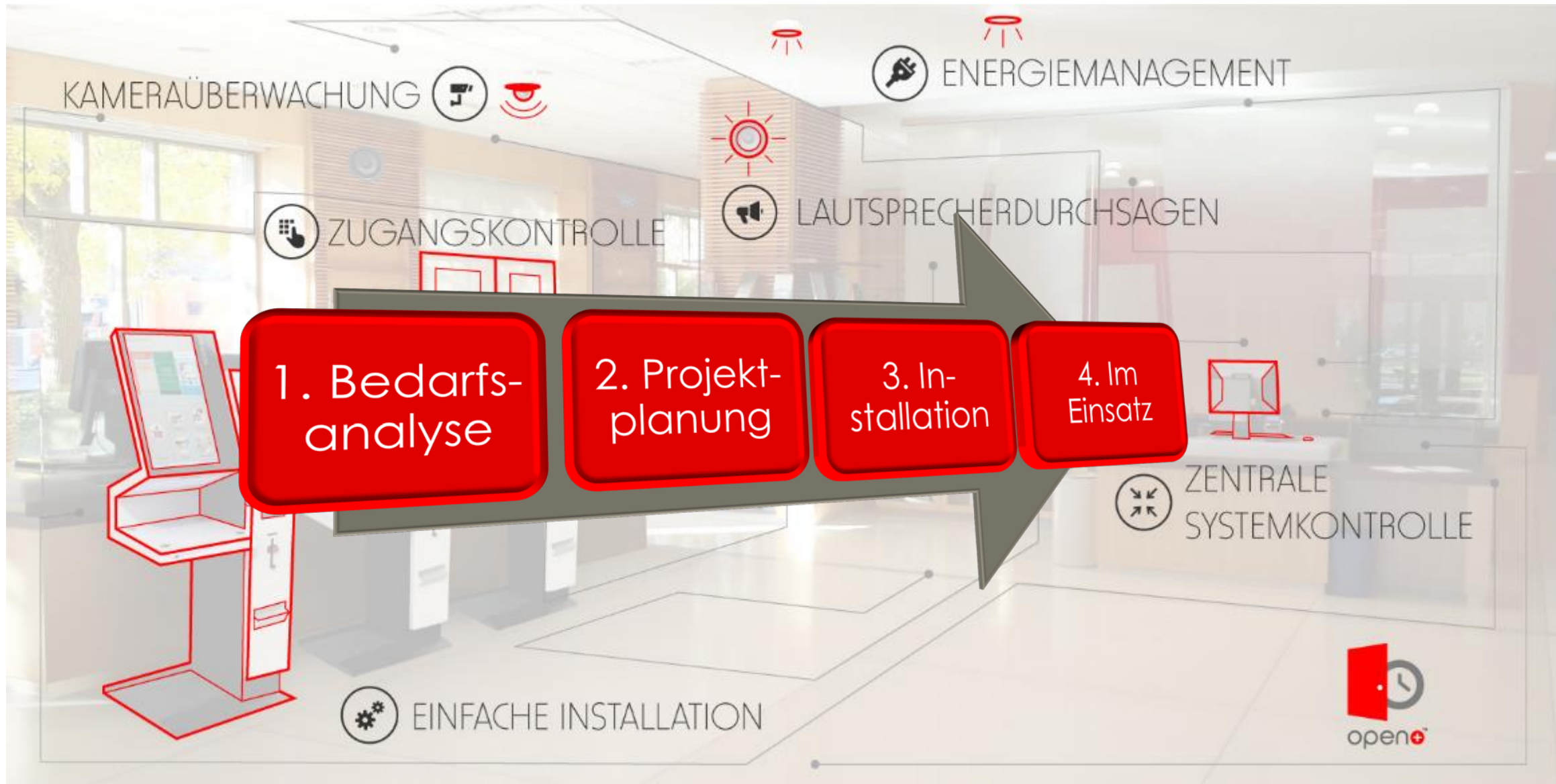
**2016**

bibliotheca übernimmt Corduras Open Library Konzept  
Entwicklung einer Premium Lösung aus Cordura sowie open+ Features

**Heute**

Über 50 % der Dänischen Bibliotheken sind Open Libraries







Stellen Sie Ihre  
Bibliothekseinrichtung  
maximal lange und flexibel  
zur Verfügung ohne Ihr  
Budget zu belasten.

Mit einer minimalen monatlichen  
Servicegebühr erhalten Sie das komplette  
Installationspaket + regelmäßigen Service  
& Wartung.



## Wir bieten dieses Konzept als SaaS-Dienstleistung an

**\* Software as a Service \***

### Ihre Vorteile:

- + nur einen festen monatlichen Betrag
- + keine Hardware- und keine Installationskosten
- + Wir hosten Ihre Daten in einer sicheren Umgebung
- + Keine Kosten für EDV (Upgrades, Back-Up, usw.)
- + Aktives Monitoring und zusätzliche Statistiken
- + Inklusive Hard-/Softwarewartung
- + Sie sparen Zeit & Geld



# Was macht open+ einzigartig?

- | Entry Panel mit Screen & Touch als Option
- | Fortschrittliche Terminplanung & Kalenderansicht
- | Intelligente Videoüberwachung: Zugang, Verpixelung, Zeitschaltung
- | Hohe Sicherheit dank verschlüsselter Benutzeridentifikation
- | Einfache Installation von wenigen Komponenten an nur einem Tag
- | 3. Level Support unterstützt von Systementwicklern



# Was macht open+ einzigartig?

- | Alles in einer Box: Der Library Controller als zentrale Black Box
- | Komplettlösung – aber auch modular einsetzbare Komponenten
- | Produktion in Dänemark
- | Gehostete Lösung (Cloud-basiert) oder lokaler Server
- | Ideales Preis- Leistungsverhältnis
- | Kontinuierliche Weiterentwicklung der ganzen Systemlösung



## Entry Panel

- Kontrolliert den Zugang zur Bibliothek
- Montage im Innen- oder Außenbereich
- Optional mit Stützpfiler

## Vorteile

- + Übersichtliches Display (optional mit Touch)
- + Sprachwahl via Screen
- + Taktiles PinPad
- + Liest Barcode-, RFID-, Mifare-, Magnetkarten
- + Robustes, vandalismussicheres Gehäuse



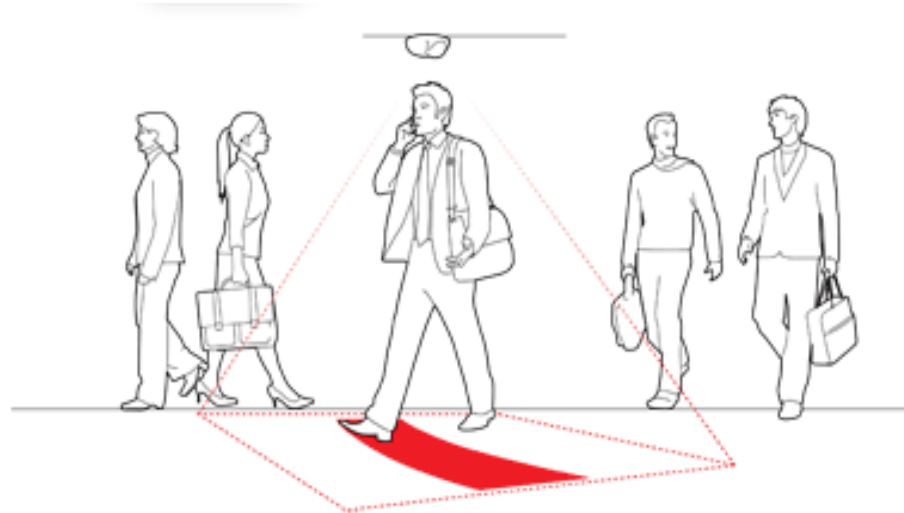
## Library Controller

- Steuerung aller Komponenten:  
Türöffner, Sicherungsgates, Alarm,  
Licht, Lautsprecher, PCs
- Automatisches Öffnen und Schließen  
der Bibliothekszugänge
- Zugriff auf Benutzerdaten dank LMS-  
Integration
- Vorinstallierte Software und Windows-  
Ansichten



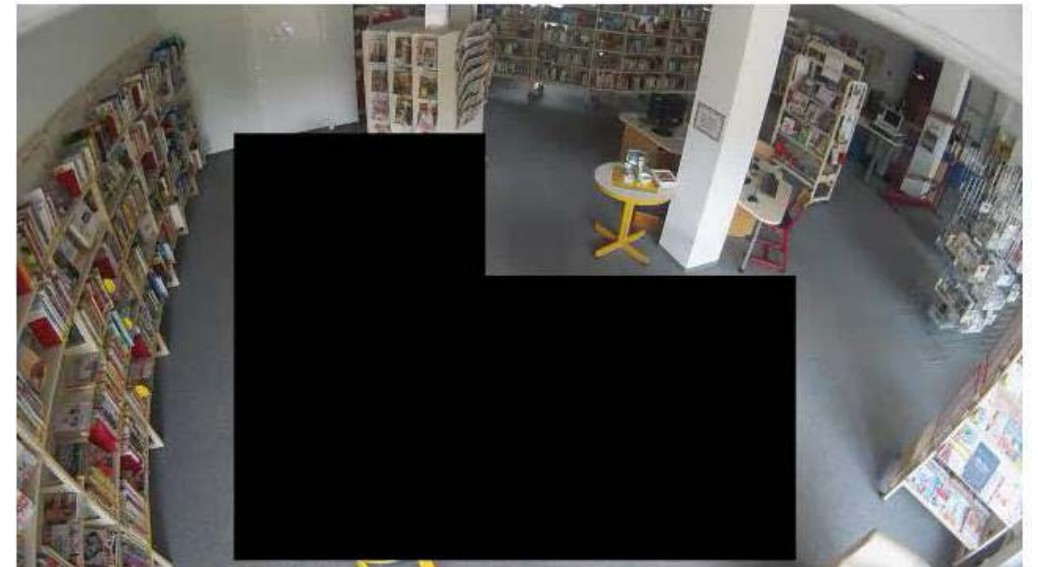
# Zusätzliche Komponenten

- Lautsprecher (Wandmontage oder Deckeneinbau)
- Lokaler Bild/Video-Server
- Besucherzähler
- Sicherungsgates
- Stützpfeiler für Entry Panel
- Kamera



## Mini-Dome- Kamera

- Automatisches An-/Ausschalten der Kamera gemäß Öffnungszeiten
- Diverse Modelle für unterschiedliche Anforderungen
- Einfache Ausrichtung + Anpassung des Kamerawinkels: perfekt für Eckansichten
- Verschiedene Blickwinkel – feste oder variable – von 116 Grad bis zu 360 Grad
- Diskrete Wand- oder Deckenmontage
- Kombinierte Schaltung mit Alarmanlage





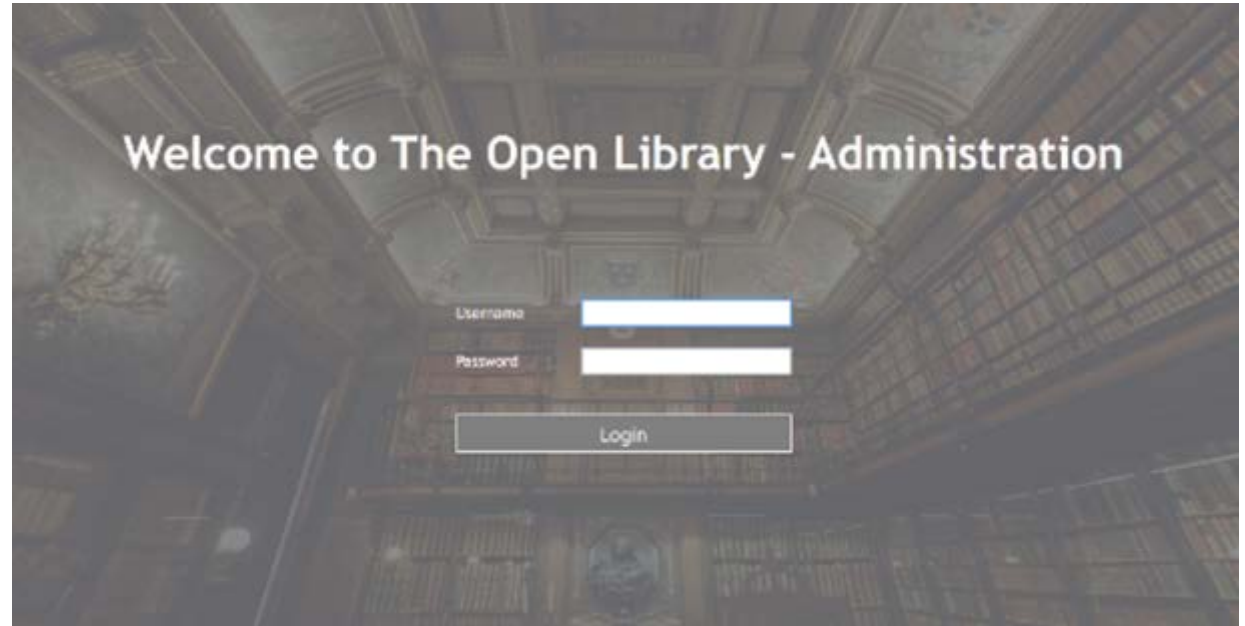
## Moderne Funktionalitäten der Mini-Dome-Kamera

- Bequeme webbasierte Kamerasteuerung und Konfiguration
- Erstklassige HD-Videos und Bilder mit Weitwinkelansicht / volle Bildrate HDTV 1080 p
- Datenschutz: Verpixelung der Aufnahmen, Schwärzen bestimmter Raumbereiche
- Differenziertes Eventprotokoll



# Bequemes Systemmanagement

- Gehostete Lösung oder lokaler Server
- Einfache und zentrale Konfiguration: Öffnungszeiten, Administrationsrechte, RFID-Geräte, Energiemanagement, etc.
- Vertraute, intuitive Bedienung
- Videoüberwachung am PC: Bilder und Live-View inkl. Eventprotokoll
- Detaillierte Statistiken zu den Besuchern basierend auf Alter, Geschlecht und Aufenthaltsdauer
- Integriert ins LMS



- + Zusätzliche Funktionen am Entry Panel:  
Veranstaltungshinweise, Lesetipps, Cloud-Anbindung,  
Werbung für die Bibliothek
- + Apps für Bibliotheksbenutzer und Mitarbeiter





# Dankeschön!

Wir freuen uns sehr,  
Ihnen mit detaillierten Planungen  
bei der strategischen Ausrichtung  
Ihrer Bibliothek helfen zu können.

 [www.bibliotheca.com](http://www.bibliotheca.com)

 [youtube.com/smartlibrariesD](https://youtube.com/smartlibrariesD)

 [facebook.com/smartlibrariesD](https://facebook.com/smartlibrariesD)

 [twitter.com/smartlibraries](https://twitter.com/smartlibraries)

 [linkedin.com/company/bibliotheca](https://linkedin.com/company/bibliotheca)

 **bibliotheca**<sup>®</sup>  
transforming libraries